

プロのデザイナーが教える!

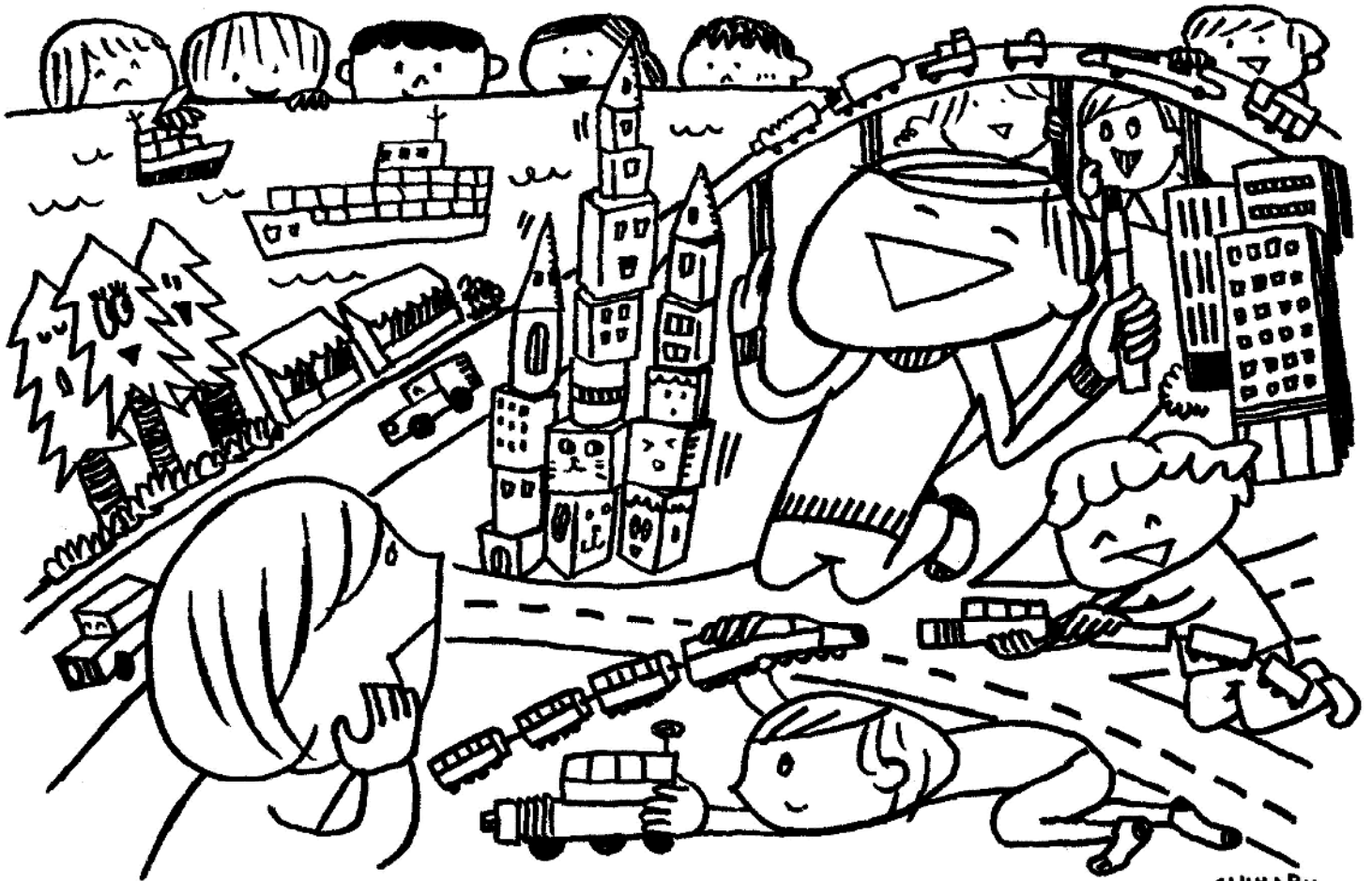
第133回あそびの達人
ベーシックコース
(小学1~3年生対象)

ボクらのまちを作って遊ぼう!


たてもの
建物や

の もの
乗り物を

デザインしよう!



CHINARU


 日 時 ... 平成28年1月31日(日) 9:45 ~ 16:45


 場 所 ... 江東区文化センター (東京都江東区)

※地下鉄東西線/都営バス「東陽町」下車 徒歩5分

 対 象 ... 小学1年生~小学3年生

※「キッズクラブ」の会員でない方でも、初回に限り体験でご参加いただくことが可能です。

 定 員 ... 先着 40 人 ※定員になり次第、締切らせていただきますのであらかじめご了承ください。

 参加費用 ... 4,100円 (税込) ※保険料、施設利用料、材料費等のプログラム遂行に関する諸経費を含む

 申込方法 ... **受付期間** 平成27年12月22日(火)10時~1月20日(水)19時

参加を希望される方は、受付期間内に裏面に記載されている
電話/FAX/Eメールで当団体の事務局までご連絡ください。

今回のスペシャルゲストの先生は、パンプロファクトリーさん♪

◆梅村昇史(うめむらしょうじ)先生 武蔵野美術大学卒業後、4年間の広告デザイン事務所勤務を経て、梅デ研の屋号でフリーランスに。雑誌、書籍等におけるデザインとイラストレーションを中心に仕事をスタート。平行して音楽CDのジャケットデザイン、子供向けのお話、マンガ作品の発表(福音館、小学館おひさま)等の仕事も行っております。

◆渡辺千春(わたなべちはる)先生 イラストレーター。雑誌、書籍から広告までジャンルを問わず手がけています。表現はシンプルに、見る人が楽しい気持ち、やさしい気持ちになれるイラストを描くことが信条です。これまでの仕事:LiXILキッズデザイン研究所子ども向けワークショップテキスト多数。矢野顕子コンサート広告などなど。

◆パンプロファクトリー パンプロファクトリーは梅村昇史と渡辺千春の共同作業場のようなものです。『パンプロまめ本教室』や『遊び場ビバビバ!viva art』などのワークショップ活動も行っています。ブログ“HAL_TANTA HAL_TANCI” <http://blog.panprofactory.com/>

プログラムの予定



09:45 「江東区文化センター」に集合!

10:00 まちづくりの計画をたてて、建物や乗り物を作りはじめよう!

まちをつくる場所を選ぼう! 川があったり、海があったり、色々な場所があるよ!
どんなまちを作るか班のみんなで相談して、建物や乗り物を作ってみよう!
工作や絵が苦手な子も楽しく作れるように先生が教えてくれるよ!

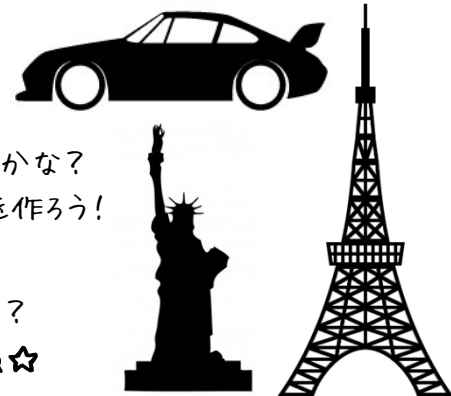


12:00 みんなでたのしくお昼ごはん☆しっかり食べて元気いっぱい!

12:45 お昼休みは、外で体を動かして元気に遊ぼう!

13:15 午後の作業がスタート!いよいよボクらのまちができてきたぞ!

できあがった建物や乗り物をならべてみよう!どんな素敵なまちが出来上がるかな?
家や学校、タワーや橋、新幹線や車など、世界に一つのユニークなものを作ろう!



15:30 いよいよボクらのまちが完成!まちの展示会をスタート!

どんなまちができたか班ごとに発表をしよう!人気No.1は、どこのまちだ!?

16:45 「江東区文化センター」でさようなら!また次回も一緒にあそぼうね☆

◆参加費のお支払い方法について

期日までに当法人の一方の口座へ参加されるお子様のお名前でお振込下さい。
領収書は、原則発行を致しません。銀行から発行される振込明細書をご利用下さい。

振込口座 みずほ銀行 亀戸支店 (普) 1294294 トクヒ) ユメシヨクニン
三菱東京UFJ銀行 亀戸支店 (普) 4565323 トクヒ) ユメシヨクニン

期限 平成28年1月22日 (金) ※お振込は、必ずお申込完了後をお願いします。

◆キャンセル料について

申込受付後、ご都合によりキャンセルをされる場合には、右記のキャンセル料が発生いたします。万が一、キャンセルされる場合はお早めにご連絡下さい。

◆実施中途での帰宅

体調不良等で実施期間を切り上げて帰宅する場合、現地から帰宅地点までの実費、医療費等を参加費とは別にお支払いいただくことがございます。

悪天候による中止	参加費を全額返金
お申込完了～実施10日前まで	事務手数料(¥500)のみ
実施9～7日前まで	事務手数料(¥500)+参加費の20%
実施3～6日前まで	事務手数料(¥500)+参加費の40%
実施2日前	事務手数料(¥500)+参加費の60%
実施1日前	事務手数料(¥500)+参加費の80%
実施当日	参加費の100%

主催：お問い合わせ先

特定非営利活動法人 夢職人

東京都江東区亀戸6丁目54番5号小川ビル2階

TEL : 03-5935-7302 FAX : 03-5875-0507

E-mail : info@yumeshokunin.org

URL : <http://yumeshokunin.org>

(受付時間:平日 10:00～19:00)

※ FAXとE-mailは、随時、受け付けております。

※土・日・祝日は、活動のため事務局はお休みしております。

“夢職人キッズクラブ”について

★多彩な体験型教育プログラム

キッズクラブの活動は、実体験から得られる学びを大切に、野外活動やスポーツ・レクリエーション活動、文化・芸術活動などの多彩な体験型教育プログラムを実施しています!一過性のイベントやワークショップではなく、年間を通じて継続的・定期的な活動を行う中で信頼関係を築き、子どもたちの豊かな個性と情操を育みます!

★万全のサポート体制

キッズクラブの活動は、事前の綿密な現地の調査(移動ルート、活動場所・施設等)やスタッフの事前・定期研修を徹底し、安全管理に努めています。当日は多くのスタッフが同行し、子どもたちから親しみやすい良き兄や姉という立場から充実した活動を行えるように手厚くバックアップいたします。

年会費/一家庭
2,400円