

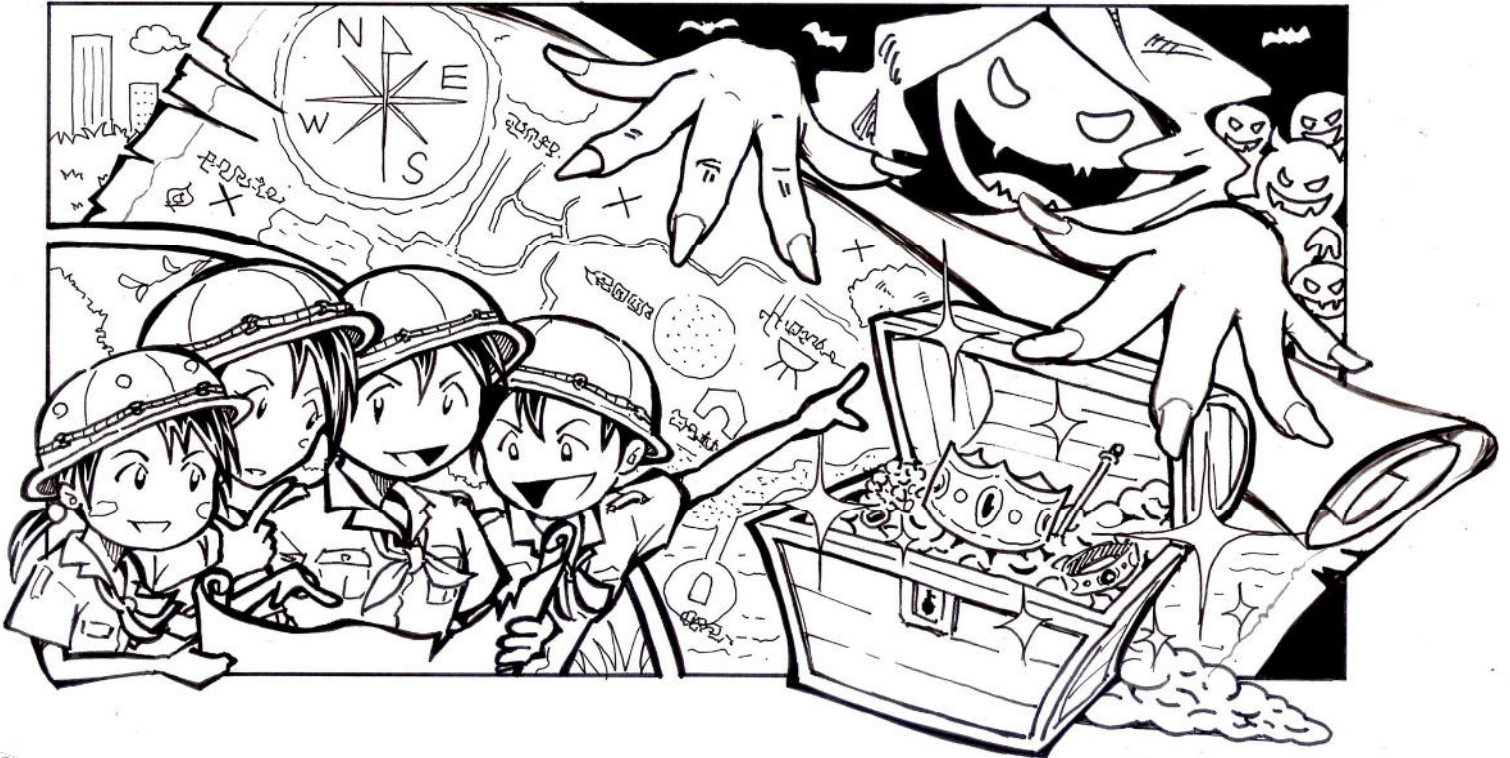
仲間と力を合わせてクリアせよ!




第135回あそびの達人
★ベーシックコース
★エキスパートコース

宝探し★アドベンチャー


不思議な森に眠る宝を探せ!



 **日 時** … 平成**28**年**4**月**17**日(日) ①**08:30~17:00** ②**08:20~17:15**

※小雨決行。悪天候の場合は、本プログラムは中止とさせていただきます。


 **開催場所** … 21世紀の森と広場 (千葉県松戸市)

 **集合解散** … ① **錦糸公園** (JR総武線・東京メトロ半蔵門線/都営バス「錦糸町」駅)
② **深川公園** (東京メトロ東西線・都営大江戸線/都営バス「門前仲町」駅)

※各集合場所から公共交通機関・電車で開催場所まで移動します。

 **対 象** … 新小学1年生 ~ 中学3年生

※「キッズクラブ」の会員でない方でも、初回に限り体験でご参加いただくことが可能です。

 **定 員** … 先着 **40** 人 ※定員になり次第、締切らせていただきますのであらかじめご了承ください。

 **参加費用** … 小学生 **4,200**円 (税込) / 中学生 **4,800**円 (税込)

※保険料、交通費、材料費等のプログラム遂行に関する諸経費を含む。

 **申込方法** … **受付期間** 平成**28**年**3**月**15**日(火)**10**時 ~ **4**月**6**日(水)**19**時

参加を希望される方は、受付期間内に裏面に記載されている電話 / FAX / Eメールで当団体の事務局までご連絡ください。

この森は、「不思議な森」と言われている…。様々な生き物がある生命の森や東京ドームより大きな池があり、大昔の人が住んでいる森、光と風の集まる場所がある。そして、この森のどこかには盗ぞくたちに守られ、まだだれも見つけたことがないひみつの宝が眠っているらしい。この宝を手に入れるためには、この宝をまもっている盗ぞくたちからの課題(ミッション)をクリアしなければならない。ゲームが大好きな盗ぞくたちが出すミッションはとてむずかしく、一人の力ではクリアすることができない。「クイズはわたしが得意だから答えるよ!」「体を動かすのはボクにまかせろ!」とチームの仲間と「力」と「心」を合わせないとクリアできないものばかりだ!キミたちならきっとクリアできるはず!さあ、不思議な森に眠る宝を探し出そう!

プログラムの予定

08:15/08:20 「錦糸公園」「深川公園」に集合!まずは、電車に乗って出発だ!

10:20 「21世紀の森と広場」に到着!これから始まる冒険の準備をしよう!

まずは、チームの仲間と作戦会議!さあ、地図を開いてどこから行こう?

10:40 いざ、冒険に出発!チームで力を合わせて、ミッション攻略を目指せ!

この不思議な森には、おもしろい場所がたくさんあるぞ!大きな池や大昔の人たちが住んでいた家。みんながチャレンジするミッションは、いろいろなところに隠れている!地図をたよりに探し出そう! ぜんぶのミッションをクリアして、お宝を手に入れよう!

12:15 みんなで楽しく昼ごはんを食べよう!しっかり食べて午後の冒険に備えよう!

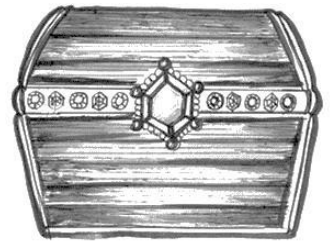
13:00 さあ、冒険を続けよう!次のミッションまであと少しだ!

午前中は、いくつかのミッションをクリアできたかな?クリアまでもうひとふんばり! それぞれのミッションをクリアするためには、チームで力を合わせる必要がある! すべてのミッションをクリアしたら、宝箱へ急げ!ふたを開けると宝箱の中身は!?

14:45 楽しかった冒険も終わりの時間!宝を手に入れることはできたかな?

15:30 「21世紀の森と広場」を出発!

17:00/17:15 「錦糸公園」「深川公園」にてそれぞれ解散!また来月も一緒に遊ぼうね!



◆ 参加費のお支払い方法について

期日までに当法人の一方の口座へ参加されるお名前のお振込下さい。領収書は、原則発行を致しません。銀行から発行される振込明細書をご利用下さい。

振込口座 みずほ銀行 亀戸支店 (普) 1294294 トクヒ) ユメシヨクニン
三菱東京UFJ銀行 亀戸支店 (普) 4565323 トクヒ) ユメシヨクニン

期限 平成28年4月8日 (金) ※お振込は、必ずお申込完了後にお願いします。

◆ キャンセル料について

申込受付後、ご都合によりキャンセルをされる場合には、右記のキャンセル料が発生いたします。万が一、キャンセルされる場合はお早めにご連絡下さい。

◆ 実施中途での帰宅

体調不良等で実施期間を切り上げて帰宅する場合、現地から帰宅地点までの実費、医療費等を参加費とは別にお支払いいただくことがございます。

悪天候による中止	参加費を全額返金
お申込完了～実施10日前まで	事務手数料(¥500)のみ
実施9～7日前まで	事務手数料(¥500)+参加費の20%
実施3～6日前まで	事務手数料(¥500)+参加費の40%
実施2日前	事務手数料(¥500)+参加費の60%
実施1日前	事務手数料(¥500)+参加費の80%
実施当日	参加費の100%

主催：お問い合わせ先

特定非営利活動法人 夢職人

東京都江東区亀戸6丁目54番5号小川ビル2階

TEL : 03-5935-7302 FAX : 03-5875-0507

E-mail : info@yumeshokunin.org

URL : http://yumeshokunin.org

(受付時間：平日 10:00～19:00)

※ FAXとE-mailは、随時、受け付けております。

※土・日・祝日は、活動のため事務局はお休みしております。

“夢職人キッズクラブ”について

年会費/一家庭
2,400円

★多彩な体験型教育プログラム

キッズクラブの活動は、実体験から得られる学びを大切に、野外活動やスポーツ・レクリエーション活動、文化・芸術活動などの多彩な体験型教育プログラムを実施しています!一過性のイベントやワークショップではなく、年間を通じて継続的・定期的な活動を行う中で信頼関係を築き、子どもたちの豊かな個性と情操を育みます!

★万全のサポート体制

キッズクラブの活動は、事前の綿密な現地の調査(移動ルート、活動場所・施設等)やスタッフの事前・定期研修を徹底し、安全管理に努めています。当日は多くのスタッフが同行し、子どもたちから親しみやすい良き兄や姉という立場から充実した活動を行えるように手厚くバックアップいたします。