

目指すは
てっぺん!

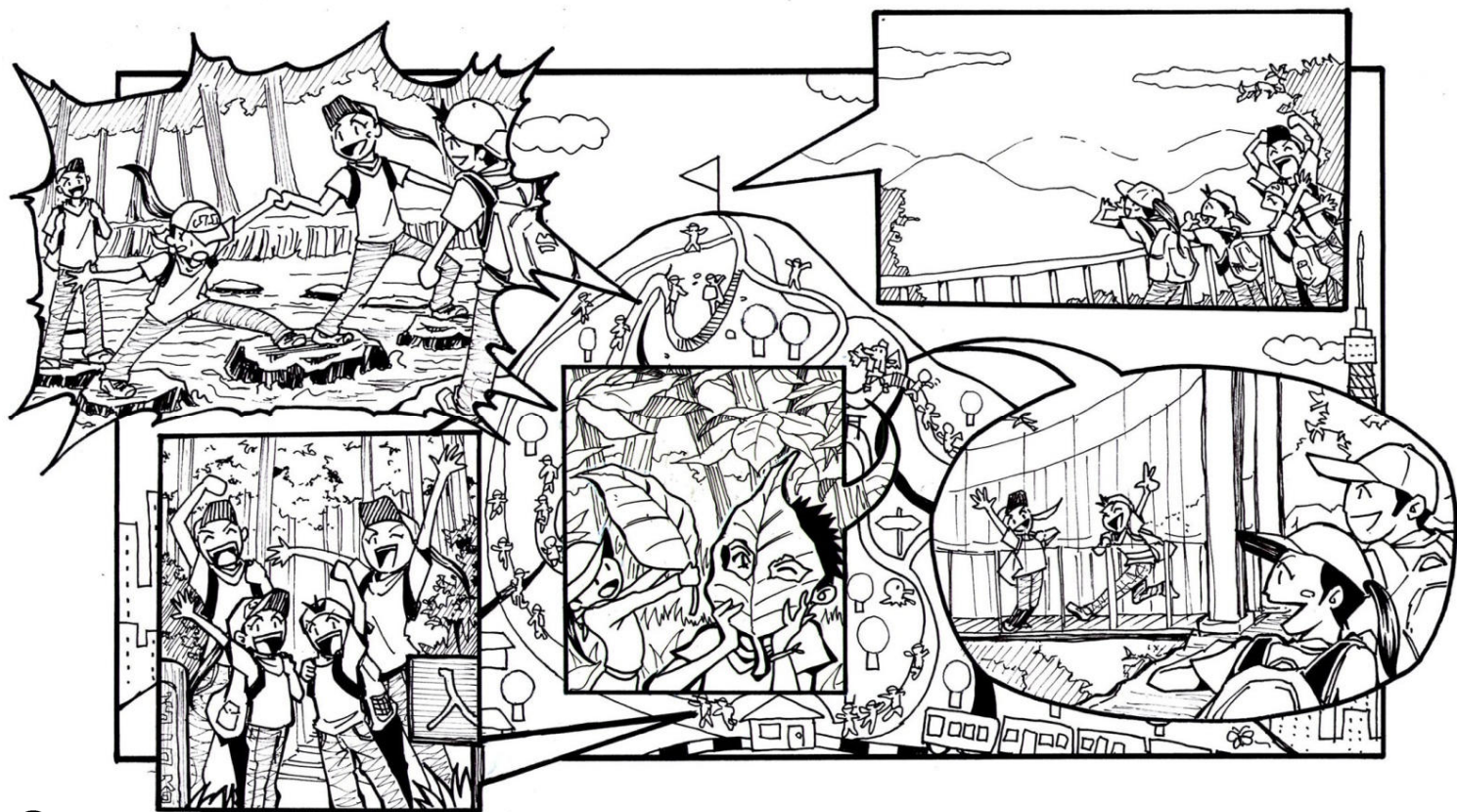
第138回あそびの達人

★ベーシックコース

★エキスパートコース

高尾わくわくハイキング

探そう! 感じよう! 大自然のふしぎ



日 時 … 平成**28**年**9**月**11**日(日) **08:00**~**17:40**

※小雨決行。悪天候の場合は、本プログラムは中止とさせていただきます。

開催場所 … 高尾山 (東京都八王子市)

集合解散 … ① 錦糸公園 (JR総武線・東京メトロ半蔵門線/都営バス「錦糸町」駅)

② 深川公園 (東京メトロ東西線・都営大江戸線/都営バス「門前仲町」駅)

※各集合場所から公共交通機関・電車で開催場所まで移動します。

対 象 … 小学1年生 ~ 中学3年生

※「キッズクラブ」の会員でない方でも、初回に限り体験でご参加いただくことが可能です。

定 員 … 先着 **40** 人 ※ 定員になり次第、締切らせていただきますのであらかじめご了承ください。

参加費用 … 小学生 **4,300**円 (税込) / 中学生 **4,800**円 (税込)

※ 保険料、交通費、材料費等のプログラム遂行に関する諸経費を含む。

申込方法 … **受付期間** 平成**28**年**8**月**16**日(火)**10**時 ~ **8**月**31**日(水)**19**時

参加を希望される方は、受付期間内に裏面に記載されている
電話 / FAX / Eメールで当団体の事務局までご連絡ください。

9月の「あそびの達人」は、高尾山でハイキングをするよ！高尾山には、みんなが住んでいる町では見られない自然がいっぱい！顔より大きな葉っぱやタコみたいな姿をした木、キレイな色をした虫などちょっと変わった植物や生き物がキミたちを待っているよ！耳をすましてみると町では聞こえてこない虫や鳥などの生き物の音が聞こえてくる！もしかしたら高尾山に住んでいるという天狗（てんぐ）に会えるかも!?「これはなんだろう?」「これはなんていうのかな?」そんなワクワクドキドキの初めての発見がいっぱい！お友達と一緒に、たくさんのフシギを探してみよう！みんなでがんばって登ると山頂からキレイな山々や東京の町の景色が見える！さぁ、みんなが高尾山にレッツゴー！

プログラムの予定

- 08:00 「錦糸公園」「深川公園」に集合！電車に乗って出発だ！**
- 10:15 「高尾山口」に到着！仲間と力を合わせて山頂を目指そう！**
はじめは準備体操！登山前に体をしっかりとほぐしておこう！高尾山の天狗（てんぐ）から出されたゲームにもチャレンジ！山の中では小鳥の鳴き声が聞こえたり、めずらしい植物を見つけることができたり、たくさんの自然があふれているよ♪
- 12:30 山頂に到着！まちにまったお昼ごはん！**
きれいな景色を見ながら食べるごはんは、とってもおいしいね！
- 13:30 山頂を出発して下山スタート！新しいふしぎを見つけにいこう！**
登りとはちがう道を通って山を下ろう！とっても大きい葉っぱがあったり、山の上から下の景色をながめながら歩いたり、行きとはちがう楽しみ方がたくさんあるよ♪道の途中には大きなつり橋が！みんな大きな声で叫んでみよう！ヤッホー！！
- 15:45 ひと休みしたら「高尾山口」を出発！**
- 17:40 「錦糸公園」「深川公園」で解散！また来月も一緒に遊ぼうね♪♪**



◆ 参加費のお支払い方法について

期日までに当法人の一方の口座へ参加されるお子様のお名前でお振込下さい。領収書は、原則発行を致しません。銀行から発行される振込明細書をご利用下さい。

振込口座 みずほ銀行 亀戸支店（普）1294294 トクヒ）ユメシヨクニン
三菱東京UFJ銀行 亀戸支店（普）4565323 トクヒ）ユメシヨクニン

期限 平成28年9月2日（金）※お振込は、必ずお申込完了後をお願いします。

◆ キャンセル料について

申込受付後、ご都合によりキャンセルをされる場合には、右記のキャンセル料が発生いたします。万が一、キャンセルされる場合はお早めにご連絡下さい。

◆ 実施中途での帰宅

体調不良等で実施期間を切り上げて帰宅する場合、現地から帰宅地点までの実費、医療費等を参加費とは別にお支払いいただくことがございます。

悪天候による中止	参加費を全額返金
お申込完了～実施10日前まで	事務手数料(¥500)のみ
実施9～7日前まで	事務手数料(¥500)+参加費の20%
実施3～6日前まで	事務手数料(¥500)+参加費の40%
実施2日前	事務手数料(¥500)+参加費の60%
実施1日前	事務手数料(¥500)+参加費の80%
実施当日	参加費の100%

主催：お問い合わせ先

特定非営利活動法人 夢職人

東京都江東区亀戸6丁目54番5号小川ビル2階

TEL：03-5935-7302 FAX：03-5875-0507

E-mail：info@yumeshokunin.org

URL：http://yumeshokunin.org

（受付時間：平日 10:00～19:00）

※ FAXとE-mailは、随時、受け付けております。

※土・日・祝日は、活動のため事務局はお休みしております。

“夢職人キッズクラブ”について

年会費/一家庭
2,400円

★多彩な体験型教育プログラム

キッズクラブの活動は、実体験から得られる学びを大切に、野外活動やスポーツ・レクリエーション活動、文化・芸術活動などの多彩な体験型教育プログラムを実施しています！一過性のイベントやワークショップではなく、年間を通じて継続的・定期的な活動を行う中で信頼関係を築き、子どもたちの豊かな個性と情操を育みます！

★万全のサポート体制

キッズクラブの活動は、事前の綿密な現地の調査（移動ルート、活動場所・施設等）やスタッフの事前・定期研修を徹底し、安全管理に努めています。当日は多くのスタッフが同行し、子どもたちから親しみやすい良き兄や姉という立場から充実した活動を行えるように手厚くバックアップいたします。