

GO!
GO!

自然探検隊



🐟 日 時 … 2021年10月17日(日) ①8:20~17:40 ②8:20~17:50

※小雨決行。事前・当日の悪天候等で安全にプログラムが実施できない場合は中止となります。

🐟 開催場所 … 都立野川公園 (東京都三鷹市)

🐟 集合解散 … ① 錦糸公園 (JR総武線・東京メトロ半蔵門線/都営バス「錦糸町」駅)
② 深川公園 (東京メトロ東西線・都営大江戸線/都営バス「門前仲町」駅)

※現地集合可。各集合場所から公共交通機関・電車で開催場所まで移動します。

🐟 対 象 … 小学1年生 ~ 中学3年生

※当団体のキッズクラブ会員にご登録されていない方も、初回に限り「体験参加」でお申し込みを頂くことが可能です。

🐟 定 員 … 先着 30 人 (最少催行人数20人) ※定員になり次第、締め切りとなります。

🐟 参加費用 … 小学生 4,400円 (税込) / 中学生 5,000円 (税込)

※保険料、交通費、材料費等のプログラム遂行に関する諸経費を含む。

🐟 申込方法 … **受付期間** 2021年9月24日(金)11時 ~ 10月6日(水)19時

当法人ホームページのお申し込みフォームより
必要事項をご記入のうえ、ご応募ください。

NPO 夢職人

Q Search

みんな!「野川公園」って知ってる?野川公園は東京ドーム8.5個分くらいとっても広くて、自然がたくさんある公園なんだ。今回はそんな野川公園の自然を使って一日自由に遊んじゃおう!「川」はとても透き通っていて、気持ちいい!だけでなくいろんな生き物が石や水草の中に隠れているよ。他にも色々な川遊びを体験しよう!「草むら」は昆虫や植物がたくさんいるよ。ただ眺めるだけでなく色々な方法で探してみよう!「森」は木陰が多くて、いろんなものが落ちているよ。自分のお気に入りや面白いものを見つけてみよう!班ごとに行ってみよう!自由に遊んでみよう!普段はできない体験ができるかも???生き物や虫が苦手だ!と思ったそこのきみ!自然の遊び方は生き物や虫を捕まえるだけじゃない。さあ、ワクワクドキドキな野川公園へレッツゴー!!!

プログラムの予定

08:20 「錦糸公園」「深川公園」に集合!電車に乗って出発進行!

10:20 「都立野川公園」に到着!まずは公園内をぐるっとまわろう♪

午前中は公園内のコーナーをまわって、自然の遊び方を教わろう!

川に草むらに森に、自然はいろいろな一面を見せてくれるよ

川の中をのぞいてみたり、ネイチャービンゴなどをして、心と体で自然を感じちゃおう!

12:00 みんなで楽しくお昼ごはん♪

自然の中で食べるごはんは、とってもおいしいよ!

13:00 午後は森や川を歩きまわって自然の中を探検だ!!

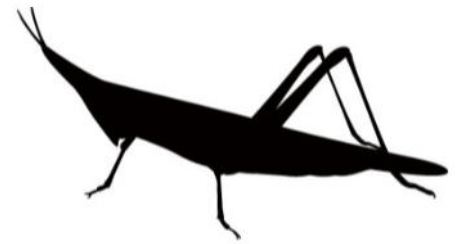
午後は班で自由に公園を探検しながら、自然遊びをしよう!

遊ぶのに困ったら、達人に自然の遊び方を教えてもらおう。

川で遊ぶもよし!草むらもよし!森もよし!野川の自然をおもいっきり楽しもう!

15:50 楽しかった自然探検も終わりの時間!「都立野川公園」を出発!

17:40 / 17:50 「錦糸公園」「深川公園」で解散!また来月も一緒にあそぼうね☆



◆ 参加費のお支払い方法について

期日までに当法人の一方の口座へ参加されるお名前のお振込下さい。領収書は、原則発行を致しません。銀行から発行される振込明細書をご利用下さい。

振込口座 三菱UFJ銀行 亀戸支店 (普) 4565323 トクヒ) ユメシヨクニン
楽天銀行 第二営業支店 (普) 7003515 トクヒ) ユメシヨクニン

期限 2021年10月8日 (金) ※お振込は、必ずお申込完了後をお願いします。

◆ キャンセル料について

参加費をお振込後、ご都合によりキャンセルをされる場合は、右記のキャンセル料が発生いたします。万が一、キャンセルされる場合はお早めにご連絡下さい。

◆ 実施中途での帰宅

体調不良等で実施期間を切り上げて帰宅する場合、現地から帰宅地点までの実費、医療費等を参加費とは別にお支払いいただくことがございます。

悪天候による中止	参加費を全額返金
お申込完了～実施10日前まで	事務手数料(¥500)のみ
実施9～7日前まで	事務手数料(¥500)+参加費の20%
実施3～6日前まで	事務手数料(¥500)+参加費の40%
実施2日前	事務手数料(¥500)+参加費の60%
実施1日前	事務手数料(¥500)+参加費の80%
実施当日	参加費の100%

主催：お問い合わせ先

認定NPO法人 夢職人

東京都江東区亀戸6丁目54番5号小川ビル2階

TEL : 03-5935-7302

E-mail : info@yumeshokunin.org

URL : https://yumeshokunin.org

※電話受付:平日11時～19時

※ホームページからのお申し込みは随時受付しております。

※土・日・祝日は、活動のため事務局はお休みしております。

“夢職人キッズクラブ”について

★多彩な体験型教育プログラム

キッズクラブの活動は、実体験から得られる学びを大切に、野外活動やスポーツ・レクリエーション活動、文化・芸術活動などの多彩な体験型教育プログラムを実施しています!一過性のイベントやワークショップではなく、年間を通じて継続的・定期的な活動を行う中で信頼関係を築き、子どもたちの豊かな個性と情操を育みます!

★万全のサポート体制

キッズクラブの活動は、事前の綿密な現地の調査(移動ルート、活動場所・施設等)やスタッフの事前・定期研修を徹底し、安全管理に努めています。当日は多くのスタッフが同行し、子どもたちから親しみやすい良き兄や姉という立場から充実した活動を行えるように手厚くバックアップいたします。

年会費/一家庭
3,600円